



# MODALIDADES DE SOLICITUD MINERA, 2018 REGIÓN AMAZÓNICA COLOMBIANA

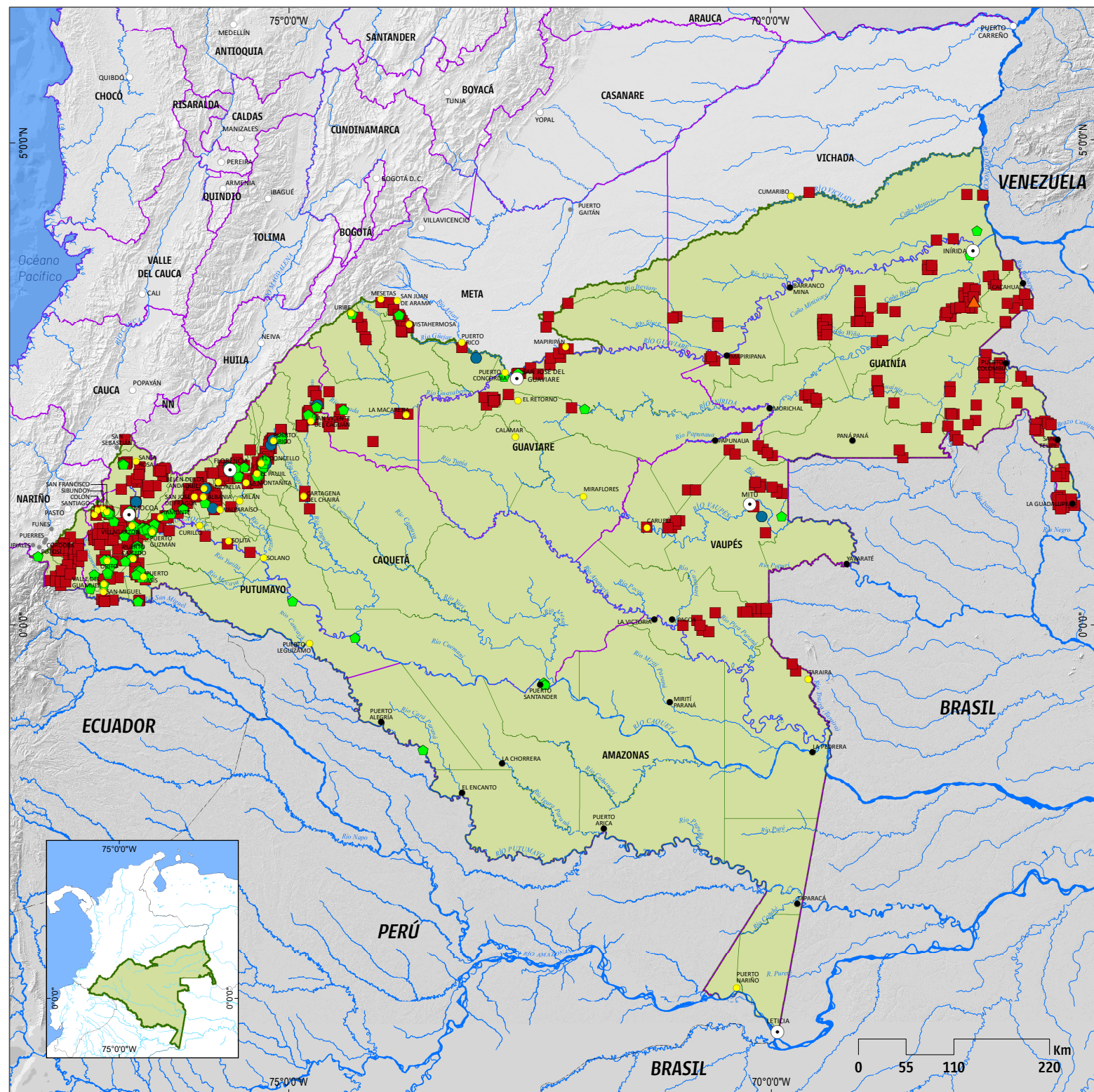
## Convenciones

- Drenaje doble
- Drenaje sencillo
- Cabecera departamental
- Cabecera municipal
- Cabecera corregimental
- Cabecera departamental fuera de la región
- Cabecera municipal fuera de la región
- Límite internacional
- Región Amazónica colombiana
- Límite departamental
- Límite municipal

## Solicitudes mineras 2018

### Modalidad

- Autorización temporal
- Licencia de exploración
- Contrato de concesión (L685)
- Solicitud de legalización



Fuente:  
 Base Cartográfica: Dinámicas Socioambientales, Grupo SIGSR,  
 Instituto Amazónico de Investigaciones Científicas SINCHI,  
 Instituto Geográfico Agustín Codazzi - IGAC.  
 Temática: Agencia Nacional de Minería ANM, Solicitudes  
 mineras a 28 de mayo de 2018.  
 Elaboró: Grupo Dinámicas Socioambientales